



**SISTEMAS DE PRESSURIZAÇÃO  
LINHAS MCH E MCV**



FABRICAÇÃO  
PRÓPRIA

## Sistemas de pressurização



A **FACILITA** é uma empresa voltada em oferecer tecnologia na movimentação especializada de fluídos para as mais diversas aplicações. Nós fornecemos sistemas de bombeamento de fluídos para prédios comerciais, residenciais e indústrias utilizando tecnologias de ponta.

Nossos equipamentos garantem uma melhor eficiência nos sistemas de bombeamento, controlando a velocidade do motor elétrico de acordo com a demanda real, fazendo com que haja uma economia de energia e preservação do equipamento.

### MISSÃO

Desenvolver, produzir e comercializar sistemas de bombeamento eficazes, confiáveis e fáceis de usar para as mais diversas aplicações dos dias de hoje. Garantindo criação de valor para os clientes.

### VISÃO

Acreditamos na gestão adequada dos recursos hídricos para um futuro sustentável. Desta forma, buscamos ser referência nacional em serviços e equipamentos automatizados para condução de fluídos.

### INOVAÇÃO

Acreditamos que há sempre novas tecnologias surgindo que garantem maiores eficiências dos equipamentos. Buscamos sempre nos manter atualizados para oferecer as melhores soluções dadas as necessidades dos nossos clientes.

### COMPETÊNCIA E PARCERIA

A **FACILITA** acredita nos produtos que comercializa, desta forma tem como objetivo fidelizar suas parcerias garantindo assistência técnica tanto no processo de cotação, bem como no processo de pós vendas aos seus parceiros.

### TRANSPARÊNCIA

Prezamos pela transparência na divulgação dos resultados obtidos para garantir uma comunicação fiel aos nossos clientes.

### ÉTICA

Prezamos por entregar os melhores produtos que atendem as reais necessidades do cliente, com critérios claros, apenas recursos necessários alocados e prazos previamente estabelecidos.

### EXCELÊNCIA TÉCNICA

Em nossos produtos e serviços de análise e acompanhamento, promovemos um alto desempenho técnico, pois reconhecemos que o ser humano é um fator chave para alcançar excelência de nosso negócio.



FABRICAÇÃO  
PRÓPRIA

## Sistemas de pressurização

# Definição de Sistemas de Pressurização




### Sistemas de Pressurização de Água

Os sistemas de pressurização de água são equipamentos desenvolvidos para garantir o abastecimento hídrico em todos os pontos de vazão de uma obra, construção ou, por exemplo. Os equipamentos Multifluid garantem uma pressão constante, mesmo com variação contínua na vazão proporcional ao consumo gerado pelo cliente.

Através de diferentes tipos de acionamento, é possível um controle automático e preciso dos sistemas mecânicos (bombas centrífugas), proporcionando economia de energia elétrica e preservação do equipamento.

Entre os principais tipos de acionamentos, temos:

- Pressostatos;
- Controlador eletrônico (une características de pressostato e fluxostato);
- Conversores de frequência.

	<b>Pressostato</b> Utiliza a pressão da rede como parâmetro para acionamento e desligamento da motobomba, sendo necessário apenas a parametrização de pressão máxima e oscilação de pressão permissível.
	<b>Controlador Eletrônico</b> Com características de pressostato e fluxostato, este equipamento atua com a oscilação de pressão na tubulação e seu desligamento por fluxo de água.
	<b>Conversor de Frequência</b> Através de um transdutor de pressão, responsável pela leitura de pressão na tubulação, o conversor varia a velocidade da moto-bomba de acordo com o consumo de água, mantendo a pressão constante, economizando de energia.

### Aplicações



Pressurização residencial (Torneiras, chuveiros, etc).



Pressurização shoppings centers



Pressurização de condomínios.



Pressurização de hospitais e clínicas



Pressurização de edifícios comerciais



Pressurização industrial



Pressurização de hotéis e resorts



Pressurização de irrigações



FABRICAÇÃO  
PRÓPRIA

## Sistemas de pressurização

# Identificação do Sistema de Pressurização

## Entendendo a Codificação

MODELO EXEMPLO   MCH3S-4-30	
MCH	Linha do produto
3	Número de bombas do sistema
S	<b>Modo de operação do sistema.</b> 2R - 1 bomba principal e 1 reserva (1 bomba por vez por revezamento) 2S - 2 Bombas com funcionamento simultâneo 3S - 3 Bombas com funcionamento simultâneo.
4 - 30	Modelo da bomba





FABRICAÇÃO PRÓPRIA

# Sistema de pressurização Linha MCH

## MCH-1

O sistema de pressurização MCH1 é composto por uma bomba multi estágio horizontal silenciosa e controlada por inversor de frequência de fabricação nacional, para se ter uma pressão constante em todas as saídas que liga e desliga a bomba conforme a necessidade do consumo no momento. Ele pode ser utilizado para o bombeamento de baixo para cima ou de cima para baixo e sendo indicado para aplicações residenciais, comerciais e industriais.



**TABELA DE SELEÇÃO BOOSTER MCH1**

MODELO	POTENCIA (CV)	PRESSÃO (mca)																					
		6	9	11	13	15	17	19	21	24	26	28	30	35	39	43	45	47	51	56	60	65	70
		VAZÃO (m³)																					
MCH1-2-60	1,5		5,8	5,7	5,6	5,5	5,4	5,3	5,3	5,1	5,0	5,0	4,9	4,6	4,5	4,3	4,2	4,1	3,9	3,5	3,2	2,7	2,0
MCH1-4-20	1,0	12,9	11,8	11	10,2	9,4	8,6	7,5	6,3	4,2	2,2												
MCH1-4-30	1,5					11,3	10,8	10,3	9,8	9,0	8,3	7,7	6,9	4,7	2,6								
MCH1-8-10	1,0	15,6	14,4	13,6	12,6	11,5	10,5	9,4	8,1	5,9	3,5												
MCH1-8-15	2,0	18,2	17,4	16,9	16,4	15,9	15,4	14,9	14,3	13,3	12,7	11,9	11,0	8,9	6,8								
MCH1-8-25	3,0					16,9	16,6	16,2	15,9	15,4	15,0	14,6	14,1	13,0	12,1	11,2	10,7	10,2	9,1	7,6	6,1	3,2	
MCH1-12-10	2,0			19,4	19,3	19,0	18,5	18,1	17,8	15	12,5	9,5											
MCH1-16-30	5,0		39,4	38,8	38,5	38,2	37,2	36,5	35,8	34,3	32,4	31,5	30,5	26,5	24	21,9	19,5	16,8	14,1	6,1			

**Benefícios:**

- Pressão constante nas saídas
- Baixo nível de ruído do motor
- Baixo consumo de energia
- Ponto de operação ajustável
- Partidas e paradas suaves sem golpe de ariete
- Equipamento nacional de fácil manutenção
- Fácil instalação

**Proteções:**

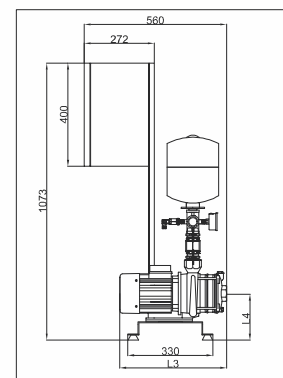
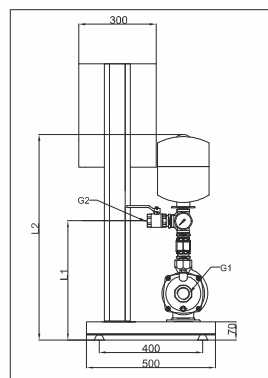
- Bomba seca
- Rompimento de tubulação
- Falta d'água no reservatório
- Corrente alta no motor
- Sub-tensão
- Sobre-tensão

**Componentes do Produto**

- Bomba centrífuga multi estágio com rotor e difusore em aço inox
- Tubulação de recalque em inox 304
- Válvula de retenção V/H em latão
- Base tipo cartola em aço carbono com vibra stop
- Painel de comando Ip54 com inversor WEG

**- Alimentação:**

- Monofásica ou Trifásica 220V



S

**DIMENSÕES BOOSTER MCH1**

MODELO	Ø G1 SUÇÇÃO	Ø G2 RECALQUE	L1	L2	L3	L4
MCH1-2-60	1"	2"	555	955	398	160
MCH1-4-20	1 1/4"	2"	555	955	335	160
MCH1-4-30	1 1/4"	2"	555	955	362	160
MCH1-8-10	1 1/2"	2"	640	1040	325	180
MCH1-8-15	1 1/2"	2"	640	1040	390	180
MCH1-8-25	1 1/2"	2"	640	1040	420	180
MCH1-12-10	1 1/2"	2"	640	1040	360	180
MCH1-16-30	2"	3"	760	1160	510	180

Dimensões aproximadas em +/- 10mm



FABRICAÇÃO PRÓPRIA

# Sistema de pressurização Linha MCH

## MCH-2R

O sistema de pressurização MCH-2R é composto por duas bombas multi estágio horizontal silenciosa e controlada por dois inversores de frequência de fabricação nacional, com funcionamento **alternado** (Principal e Reserva) para se ter uma pressão constante em todas as saídas que liga e desliga a bomba conforme a necessidade do consumo no momento. Ele pode ser utilizado para o bombeamento de baixo para cima ou de cima para baixo e sendo indicado para aplicações residenciais, comerciais e industriais.



**TABELA DE SELEÇÃO BOOSTER - MCH2R**

MODELO	POTENCIA (CV)	PRESSÃO (mca)																					
		6	9	11	13	15	17	19	21	24	26	28	30	35	39	43	45	47	51	56	60	65	70
		VAZÃO (m³)																					
MCH2R-2-60	1,5		5,8	5,7	5,6	5,5	5,4	5,3	5,3	5,1	5,0	5,0	4,9	4,6	4,5	4,3	4,2	4,1	3,9	3,5	3,2	2,7	2,0
MCH2R-4-20	1,0	12,9	11,8	11	10,2	9,4	8,6	7,5	6,3	4,2	2,2												
MCH2R-4-30	1,5					11,3	10,8	10,3	9,8	9,0	8,3	7,7	6,9	4,7	2,6								
MCH2R-8-10	1,0	15,6	14,4	13,6	12,6	11,5	10,5	9,4	8,1	5,9	3,5												
MCH2R-8-15	2,0	18,2	17,4	16,9	16,4	15,9	15,4	14,9	14,3	13,3	12,7	11,9	11,0	8,9	6,8								
MCH2R-8-25	3,0					16,9	16,6	16,2	15,9	15,4	15,0	14,6	14,1	13,0	12,1	11,2	10,7	10,2	9,1	7,6	6,1	3,2	
MCH2R-12-10	2,0			19,4	19,3	19,0	18,5	18,1	17,8	15	12,5	9,5											
MCH2R-16-30	5,0		39,4	38,8	38,5	38,2	37,2	36,5	35,8	34,3	32,4	31,5	30,5	26,5	24	21,9	19,5	16,8	14,1	6,1			

**Benefícios:**

- Pressão constante nas saídas
- Baixo nível de ruído do motor
- Baixo consumo de energia
- Ponto de operação ajustável
- Partidas e paradas suaves sem golpe de ariete
- Equipamento nacional de fácil manutenção
- Fácil instalação

**Proteções:**

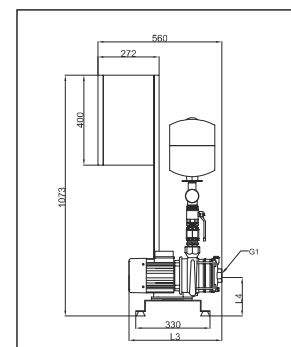
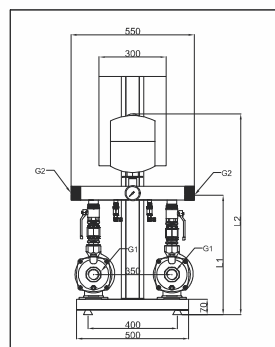
- Bomba seca
- Rompimento de tubulação
- Falta d'água no reservatório
- Corrente alta no motor
- Sub-tensão
- Sobre-tensão

**Componentes do Produto**

- Bomba centrífuga multi estágio com rotor e difuso em aço inox
- Tubulação de recalque em inox 304
- Válvula de retenção V/H em latão
- Base tipo cartola em aço carbono com vibra stop
- Painel de comando Ip54 com inversor WEG

**- Alimentação:**

- Monofásica ou Trifásica 220V



**DIMENSÕES BOOSTER MCH2R**

MODELO	Ø G1 SUCÇÃO	Ø G2 RECALQUE	L1	L2	L3	L4
MCH1-2-60	1"	2"	555	955	398	160
MCH1-4-20	1 1/4"	2"	555	955	335	160
MCH1-4-30	1 1/4"	2"	555	955	362	160
MCH1-8-10	1 1/2"	2"	640	1040	325	180
MCH1-8-15	1 1/2"	2"	640	1040	390	180
MCH1-8-25	1 1/2"	2"	640	1040	420	180
MCH1-12-10	1 1/2"	2"	640	1040	360	180
MCH1-16-30	2"	3"	760	1160	510	180

Dimensões aproximadas em +/- 10mm



FABRICAÇÃO PRÓPRIA

# Sistema de pressurização Linha MCH

## MCH-2S

O sistema de pressurização MCH-2S é composto por duas bombas multi estágio horizontal silenciosa e controlada por dois inversores de frequência de fabricação nacional, com funcionamento **simultâneo** (2 bombas funcionando) para se ter uma pressão constante em todas as saídas que liga e desliga a bomba conforme a necessidade do consumo no momento. Ele pode ser utilizado para o bombeamento de baixo para cima ou de cima para baixo e sendo indicado para aplicações residenciais, comerciais e industriais.



**TABELA DE SELEÇÃO BOOSTER - MCH2S**

MODELO	POTENCIA (CV)	PRESSÃO (mca)																					
		6	9	11	13	15	17	19	21	24	26	28	30	35	39	43	45	47	51	56	60	65	70
		VAZÃO (m³)																					
MCH2S-2-60	1,5		11,6	11,4	11,2	11	10,8	10,6	10,6	10,2	10	10	9,8	9,2	9	8,6	8,4	8,2	7,8	7	6,4	5,4	4
MCH2S-4-20	1,0	25,8	23,6	22	20,4	18,8	17,2	15	12,6	8,4	4,4												
MCH2S-4-30	1,5					22,6	21,6	20,6	19,6	18	16,6	15,4	13,8	9,4	5,2								
MCH2S-8-10	1,0	31,2	28,8	27,2	25,2	23	21	18,8	16,2	11,8	7												
MCH2S-8-15	2,0	36,4	34,8	33,8	32,8	31,8	30,8	29,8	28,6	26,6	25,4	23,8	22	17,8	13,6								
MCH2S-8-25	3,0					33,8	33,2	32,4	31,8	30,8	30	29,2	28,2	26	24,2	22,4	21,4	20,4	18,2	15,2	12,2	6,4	
MCH2S-12-10	2,0				38,8	38,6	38	37	36,2	35,6	30	25	19										
MCH2S-16-30	5,0		78,8	77,6	77	76,4	74,4	73	71,6	68,6	64,8	63	61	53	48	43,8	39	33,6	28,2	12,2			

**Benefícios:**

- Pressão constante nas saídas
- Baixo nível de ruído do motor
- Baixo consumo de energia
- Ponto de operação ajustável
- Partidas e paradas suaves sem golpe de ariete
- Equipamento nacional de fácil manutenção
- Fácil instalação

**Proteções:**

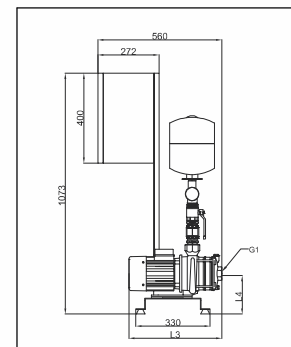
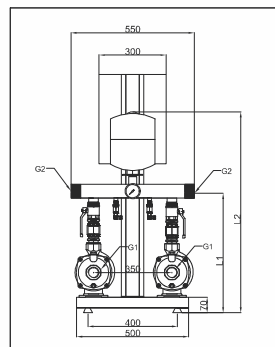
- Bomba seca
- Rompimento de tubulação
- Falta d'água no reservatório
- Corrente alta no motor
- Sub-tensão
- Sobre-tensão

**Componentes do Produto**

- Bomba centrífuga multi estágio com rotor e difu em aço inox
- Tubulação de recalque em inox 304
- Válvula de retenção V/H em latão
- Base tipo cartola em aço carbono com vibra sto
- Painel de comando Ip54 com inversor WEG

**- Alimentação:**

- Monofásica ou Trifásica 220V



**DIMENSÕES BOOSTER MCH2S**

MODELO	Ø G1 SUCÇÃO	Ø G2 RECALQUE	L1	L2	L3	L4
MCH1-2-60	1"	2"	555	955	398	160
MCH1-4-20	1 1/4"	2"	555	955	335	160
MCH1-4-30	1 1/4"	2"	555	955	362	160
MCH1-8-10	1 1/2"	2"	640	1040	325	180
MCH1-8-15	1 1/2"	2"	640	1040	390	180
MCH1-8-25	1 1/2"	2"	640	1040	420	180
MCH1-12-10	1 1/2"	2"	640	1040	360	180
MCH1-16-30	2"	3"	760	1160	510	180

Dimensões aproximadas em +/- 10mm



FABRICAÇÃO PRÓPRIA

# Sistema de pressurização Linha MCH

## MCH-3S

O sistema de pressurização MCH-3S é composto por Três bombas multi estágio horizontal silenciosa e controlada por dois inversores de frequência de fabricação nacional, com funcionamento simultânea (3 bombas funcionando) para se ter uma pressão constante em todas as saídas que liga e desliga a bomba conforme a necessidade do consumo no momento. Ele pode ser utilizado para o bombeamento de baixo para cima ou de cima para baixo e sendo indicado para aplicações residenciais, comerciais e industriais.



**TABELA DE SELEÇÃO BOOSTER - MCH3S**

MODELO	POTENCIA (CV)	PRESSÃO (mca)																					
		6	9	11	13	15	17	19	21	24	26	28	30	35	39	43	45	47	51	56	60	65	70
		VAZÃO (m³)																					
MCH2S-2-60	1,5		17,4	17,1	16,8	16,5	16,2	15,9	15,9	15,3	15	15	14,7	13,8	13,5	12,9	12,6	12,3	11,7	10,5	9,6	8,1	6
MCH2S-4-20	1,0	38,7	35,4	33	30,6	28,2	25,8	22,5	18,9	12,6	6,6												
MCH2S-4-30	1,5		0	0	0	33,9	32,4	30,9	29,4	27	24,9	23,1	20,7	14,1	7,8								
MCH2S-8-10	1,0	46,8	43,2	40,8	37,8	34,5	31,5	28,2	24,3	17,7	10,5												
MCH2S-8-15	2,0	54,6	52,2	50,7	49,2	47,7	46,2	44,7	42,9	39,9	38,1	35,7	33	26,7	20,4								
MCH2S-8-25	3,0					50,7	49,8	48,6	47,7	46,2	45	43,8	42,3	39	36,3	33,6	32,1	30,6	27,3	22,8	18,3	9,6	
MCH2S-12-10	2,0			58,2	57,9	57	55,5	54,3	53,4	45	37,5	28,5											
MCH2S-16-30	5,0		118,2	116,4	115,5	114,6	111,6	109,5	107,4	102,9	97,2	94,5	91,5	79,5	72	65,7	58,5	50,4	42,3	18,3			

**Benefícios:**

- Pressão constante nas saídas
- Baixo nível de ruído do motor
- Baixo consumo de energia
- Ponto de operação ajustável
- Partidas e paradas suaves sem golpe de ariete
- Equipamento nacional de fácil manutenção
- Fácil instalação

**Proteções:**

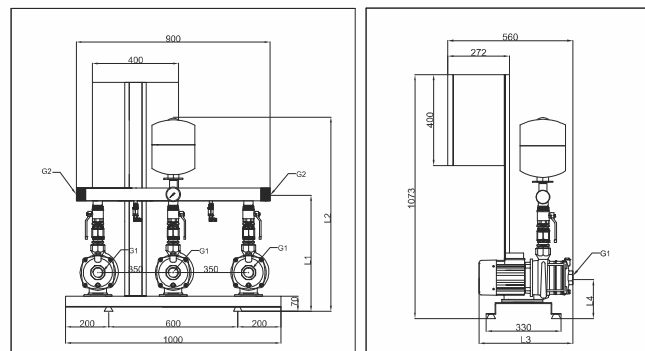
- Bomba seca
- Rompimento de tubulação
- Falta d'água no reservatório
- Corrente alta no motor
- Sub-tensão
- Sobre-tensão

**Componentes do Produto**

- Bomba centrífuga multi estágio com rotor e difusores em aço inox
- Tubulação de recalque em inox 304
- Válvula de retenção V/H em latão
- Base tipo cartola em aço carbono com vibra stop
- Painel de comando Ip54 com inversor WEG

**- Alimentação:**

- Monofásica ou Trifásica 220V



**DIMENSÕES BOOSTER MCH3S**

MODELO	Ø G1 SUCCÇÃO	Ø G2 RECALQUE	L1	L2	L3	L4
MCH1-2-60	1"	2"	555	955	398	160
MCH1-4-20	1 1/4"	2"	555	955	335	160
MCH1-4-30	1 1/4"	2"	555	955	362	160
MCH1-8-10	1 1/2"	2"	640	1040	325	180
MCH1-8-15	1 1/2"	2"	640	1040	390	180
MCH1-8-25	1 1/2"	2"	640	1040	420	180
MCH1-12-10	1 1/2"	2"	640	1040	360	180
MCH1-16-30	2"	3"	760	1160	510	180

Dimensões a roximadas em + - 10mm





FABRICAÇÃO  
PRÓPRIA

# Sistema de pressurização Linha MCV

## MCV-1

O sistema de pressurização MCV-1 é composto por uma bomba multi estágio vertical silenciosa e controlada por inversor de frequência de fabricação nacional, para se ter uma pressão constante em todas as saídas que liga e desliga a bomba conforme a necessidade do consumo no momento.

Ele pode ser utilizado para o bombeamento de baixo para cima ou de cima para baixo e sendo indicado para aplicações residenciais, comerciais e industriais.



**TABELA DE SELEÇÃO BOOSTER - MCV1**

MODELO	POTENCIA (CV)	PRESSÃO (mca)																
		8	10	12	14	16	18	20	22	24	26	28	30	32	34	36	38	40
		VAZÃO (m³)																
MCV1-4-2	0,75			7,5	7,1	6,6	6,0	5,3	4,4	3,0								
MCV1-6-2	1,0					9,6	8,8	8,1	7,0	5,7	3,7							
MCV1-6-3	1,5								10	9,6	9,2	8,6	8,1	7,4	6,6	5,7	4,5	2,7
MCV1-10-1	1,5		14	12	8,6	2,5												
MCV1-10-2	2,00						15,2	14,3	13,3	12,0	10,5	8,5	6,0					
MCV1-10-3	3,00											14,7	14,1	13,6	12,9	12	11,2	10,1
MCV1-15-1	3,00					23,5	19,4	10										

### Benefícios:

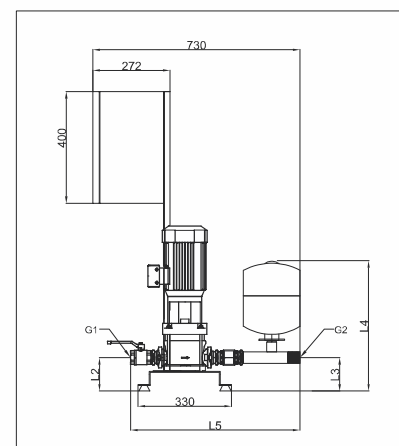
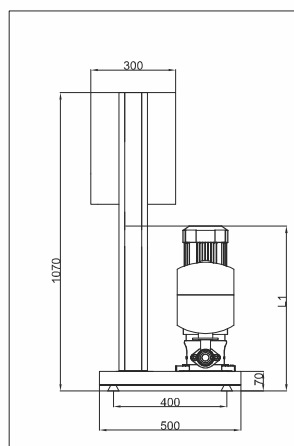
- Pressão constante nas saídas
- Baixo nível de ruído do motor
- Baixo consumo de energia
- Ponto de operação ajustável
- Partidas e paradas suaves sem golpe de ariete
- Equipamento nacional de fácil manutenção
- Fácil instalação

### Proteções:

- Bomba seca
- Rompimento de tubulação
- Falta d'água no reservatório
- Corrente alta no motor
- Sub-tensão
- Sobre-tensão

### Componentes do Produto

- Bomba centrífuga multi estágio com rotor e difusores em aço inox
- Tubulação de recalque em inox 304
- Válvula de retenção V/H em latão
- Base tipo cartola em aço carbono com vibra stop
- Painel de comando Ip54 com inversor WEG.



**DIMENSÕES BOOSTER MCV1**

MODELO	Ø G1 SUÇÃO	Ø G1 RECALQUE	L1	L2	L3	L4	L5
MCV1-4-2	1 1/4"	1 1/4"	545	120	120	495	600
MCV1-6-2	1 1/4"	1 1/4"	605	120	120	195	600
MCV1-6-3	1 1/4"	1 1/4"	630	120	120	495	600
MCV1-10-1	1 1/2"	1 1/2"	695	150	150	525	600
MCV1-10-2	1 1/2"	1 1/2"	700	150	150	525	600
MCV1-10-3	1 1/2"	1 1/2"	740	150	150	525	600
MCV1-15-1	1 1/2"	1 1/2"	715	160	160	600	650

Dimensões aproximadas em +/- 10mm



FABRICAÇÃO PRÓPRIA

## Sistema de pressurização Linha MCV

### MCV-2R

O sistema de pressurização MCV-2R é composto por duas bombas multi estágio vertical silenciosa e controlada por dois inversores de frequência de fabricação nacional, com funcionamento alternado (Principal e Reserva) para se ter uma pressão constante em todas as saídas que liga e desliga a bomba conforme a necessidade do consumo no momento. Ele pode ser utilizado para o bombeamento de baixo para cima ou de cima para baixo e sendo indicado para aplicações residenciais, comerciais e industriais.



**TABELA DE SELEÇÃO BOOSTER - MCV2R**

MODELO	POTENCIA (CV)	PRESSÃO (mca)																	
		8	10	12	14	16	18	20	22	24	26	28	30	32	34	36	38	40	
		VAZÃO (m³)																	
MCV2R-4-2	2 X 0,75			7,5	7,1	6,6	6,0	5,3	4,4	3,0									
MCV2R-6-2	2 X 1,0					9,6	8,8	8,1	7	5,7	3,7								
MCV2R-6-3	2 X 1,5									10	9,6	9,2	8,6	8,1	7,4	6,6	5,7	4,5	2,7
MCV2R-10-1	2 X 1,5		14	12	8,6	2,5													
MCV2R-10-2	2 X 2,0						15,2	14,3	13,3	12	10,5	8,5	6						
MCV2R-10-3	2 X 3,0												14,7	14,1	13,6	12,9	12	11,2	10,1
MCV2R-15-1	2 X 3,0					23,5	19,4	10											

#### Benefícios:

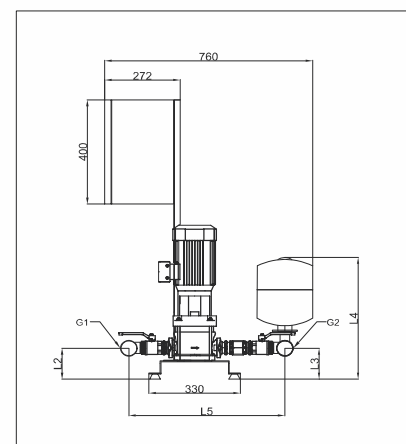
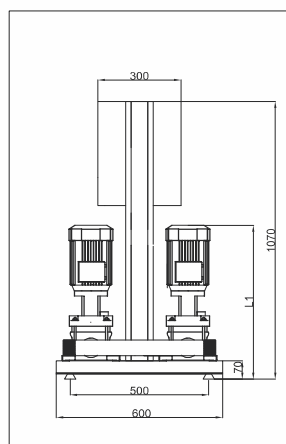
- Pressão constante nas saídas
- Baixo nível de ruído do motor
- Baixo consumo de energia
- Ponto de operação ajustável
- Partidas e paradas suaves sem golpe de ariete
- Equipamento nacional de fácil manutenção
- Fácil instalação

#### Proteções:

- Bomba seca
- Rompimento de tubulação
- Falta d'água no reservatório
- Corrente alta no motor
- Sub-tensão
- Sobre-tensão

#### Componentes do Produto

- Bomba centrífuga multi estágio com rotor e difusores em aço inox
- Tubulação de recalque em inox 304
- Válvula de retenção V/H em latão
- Base tipo cartola em aço carbono com vibra stop
- Painel de comando Ip54 com inversor WEG.



**DIMENSÕES BOOSTER MCV2**

MODELO	Ø G1 SUCCÇÃO	Ø G1 RECALQUE	L1	L2	L3	L4	L5
MCV2-4-2	2"	2"	545	120	120	495	600
MCV2-6-2	2"	2"	605	120	120	195	600
MCV2-6-3	2"	2"	630	120	120	495	600
MCV2-10-1	2"	2"	695	150	150	525	640
MCV2-10-2	2"	2"	700	150	150	525	640
MCV2-10-3	2"	2"	740	150	150	525	640
MCV2-15-1	3"	3"	715	160	160	600	640

Dimensões aproximadas em +/- 10mm



FABRICAÇÃO PRÓPRIA

# Sistema de pressurização Linha MCV

## MCV-2S

O sistema de pressurização MCV-2S é composto por duas bombas multi estágio horizontal silenciosa e controlada por dois inversores de frequência de fabricação nacional, com funcionamento simultâneo (2 bombas funcionando) para se ter uma pressão constante em todas as saídas que liga e desliga a bomba conforme a necessidade do consumo no momento. Ele pode ser utilizado para o bombeamento de baixo para cima ou de cima para baixo e sendo indicado para aplicações residenciais, comerciais e industriais.



**TABELA DE SELEÇÃO BOOSTER - MCV2S**

MODELO	POTENCIA (CV)	PRESSÃO (mca)																	
		8	10	12	14	16	18	20	22	24	26	28	30	32	34	36	38	40	
		VAZÃO (m³)																	
MCV2S-4-2	2 X 0,75			15	14,2	13,2	12	10,6	8,8	6									
MCV2S-6-2	2 X 1,0					19,2	17,6	16,2	14	11,4	7,4								
MCV2S-6-3	2 X 1,5								20	19,2	18,4	17,2	16,2	14,8	13,2	11,4	9	5,4	
MCV2S-10-1	2 X 1,5		28	24	17,2	5													
MCV2S-10-2	2 X 2,0						30,4	28,6	26,6	24	21	17	12						
MCV2S-10-3	2 X 3,0											29,4	28,2	27,2	25,8	24	22,4	20,2	
MCV2S-15-1	2 X 3,0					47	38,8	20											

**Benefícios:**

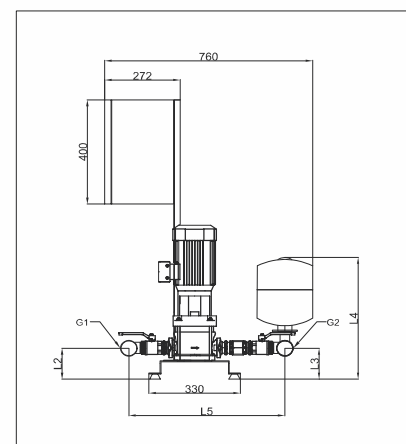
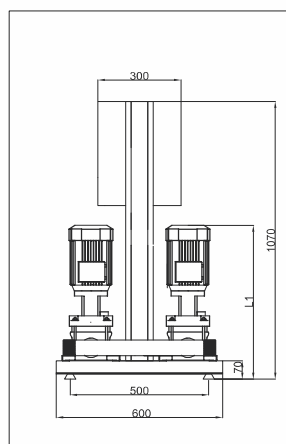
- Pressão constante nas saídas
- Baixo nível de ruído do motor
- Baixo consumo de energia
- Ponto de operação ajustável
- Partidas e paradas suaves sem golpe de ariete
- Equipamento nacional de fácil manutenção
- Fácil instalação

**Proteções:**

- Bomba seca
- Rompimento de tubulação
- Falta d'água no reservatório
- Corrente alta no motor
- Sub-tensão
- Sobre-tensão

**Componentes do Produto**

- Bomba centrífuga multi estágio com rotor e difusores em aço inox
- Tubulação de recalque em inox 304
- Válvula de retenção V/H em latão
- Base tipo cartola em aço carbono com vibra stop
- Painel de comando Ip54 com inversor WEG.



**DIMENSÕES BOOSTER MCV2**

MODELO	Ø G1 SUCÇÃO	Ø G1 RECALQUE	L1	L2	L3	L4	L5
MCV2-4-2	2"	2"	545	120	120	495	600
MCV2-6-2	2"	2"	605	120	120	195	600
MCV2-6-3	2"	2"	630	120	120	495	600
MCV2-10-1	2"	2"	695	150	150	525	640
MCV2-10-2	2"	2"	700	150	150	525	640
MCV2-10-3	2"	2"	740	150	150	525	640
MCV2-15-1	3"	3"	715	160	160	600	640

Dimensões aproximadas em +/- 10mm



FABRICAÇÃO PRÓPRIA

# Sistema de pressurização Linha MCV

## MCV-3S

O sistema de pressurização MCV-3S é composto por Três bombas multi estágio vertical silenciosa e controlada por dois inversores de frequência de fabricação nacional, com funcionamento simultâneo (3 bombas funcionando) para se ter uma pressão constante em todas as saídas que liga e desliga a bomba conforme a necessidade do consumo no momento.

Ele pode ser utilizado para o bombeamento de baixo para cima ou de cima para baixo e sendo indicado para aplicações residenciais, comerciais e industriais.



**TABELA DE SELEÇÃO BOOSTER - MCV3S**

MODELO	POTENCIA (CV)	PRESSÃO (mca)																
		8	10	12	14	16	18	20	22	24	26	28	30	32	34	36	38	40
		VAZÃO (m³)																
MCV3A-4-2	3 X 0,75			45	42,6	39,6	36	31,8	26,4	18								
MCV3S-6-2	3 X 1,0					57,6	52,8	48,6	42	34,2	22,2							
MCV3S-6-3	3 X 1,5								60	57,6	55,2	51,6	48,6	44,4	39,6	34,2	27	16,2
MCV3S-10-1	3 X 1,5		84	72	51,6	15												
MCV3S-10-2	3 X 2,0						91,2	85,8	79,8	72	63	51	36					
MCV3S-10-3	3 X 3,0											88,2	84,6	81,6	77,4	72	67,2	60,6
MCV3S-15-1	3 X 3,0					141	116,4	60										

**Benefícios:**

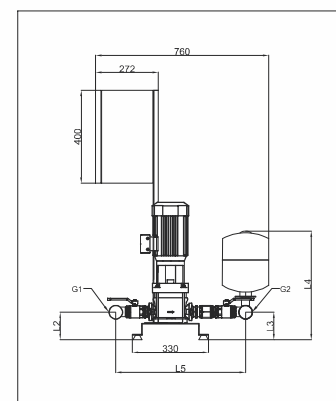
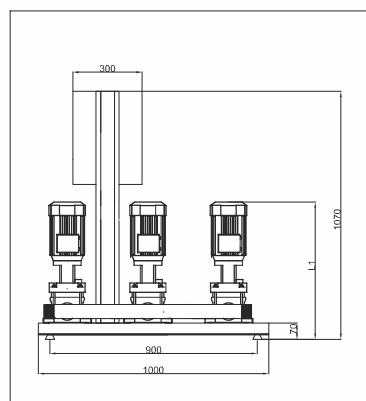
- Pressão constante nas saídas
- Baixo nível de ruído do motor
- Baixo consumo de energia
- Ponto de operação ajustável
- Partidas e paradas suaves sem golpe de ariete
- Equipamento nacional de fácil manutenção
- Fácil instalação

**Proteções:**

- Bomba seca
- Rompimento de tubulação
- Falta d'água no reservatório
- Corrente alta no motor
- Sub-tensão
- Sobre-tensão

**Componentes do Produto**

- Bomba centrífuga multi estágio com rotor e difusores em aço inox
- Tubulação de recalque em inox 304
- Válvula de retenção V/H em latão
- Base tipo cartola em aço carbono com vibra stop
- Painel de comando Ip54 com inversor WEG.

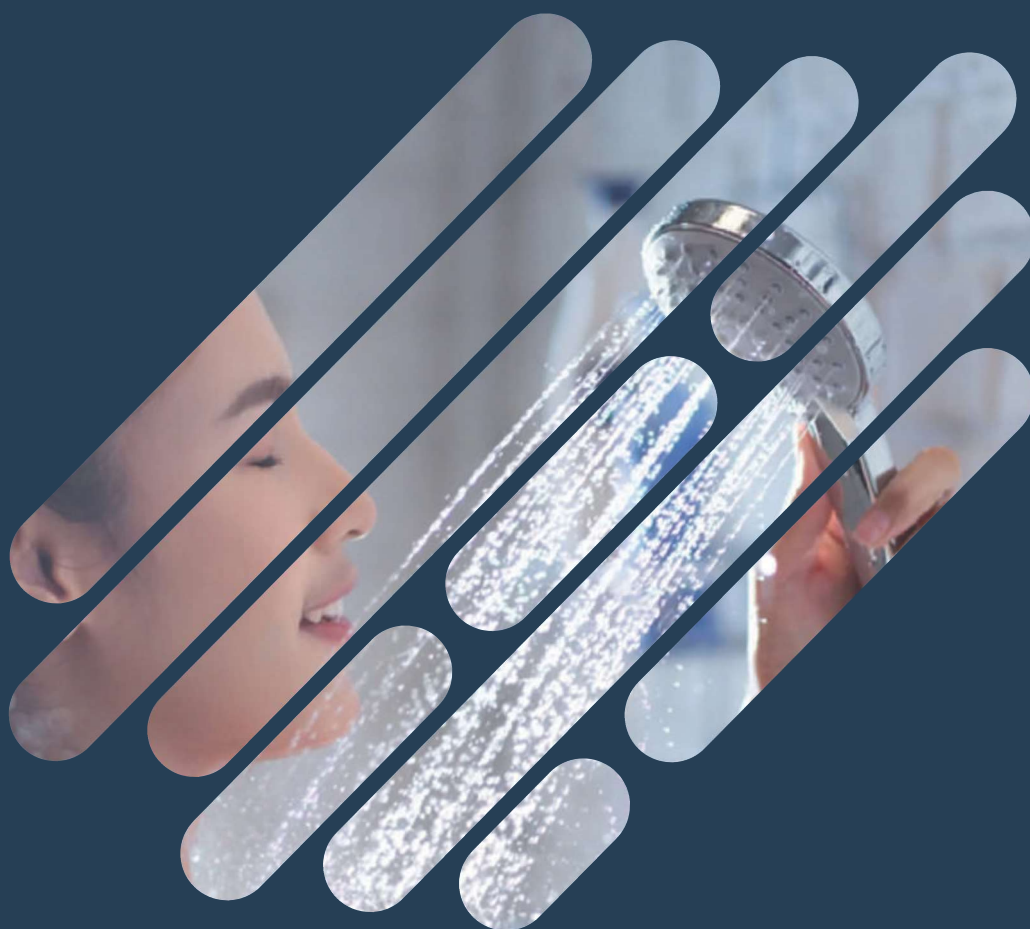


**DIMENSÕES BOOSTER MCH3**

MODELO	Ø G1 SUÇÇÃO	Ø G1 RECALQUE	L1	L2	L3	L4
MCH1-4-3	1 1/4"	2"	555	940	384	162
MCH1-4-4	1 1/4"	2"	555	940	412	162
MCH1-8-2	1 1/2"	2"	570	960	360	180
MCH1-8-3	1 1/2"	2"	570	960	390	180
MCH1-12-1	1 1/2"	2"	570	960	360	180
MCH1-12-2	1 1/2"	2"	570	960	390	180

Dimensões aproximadas em +/- 10mm





**Facilita Service - Serviços Especializados**

Av. das Andorinhas, nº 27. Jd Andorinhas  
Campinas - SP | CEP: 13.101-400

Fone: 19 3294-1612

Email: [contato@facilitaservice.com.br](mailto:contato@facilitaservice.com.br)

[www.facilitaservice.com.br](http://www.facilitaservice.com.br)

